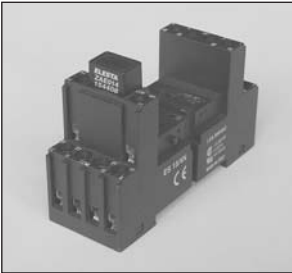


## Socket

ES15/4N



### Daten

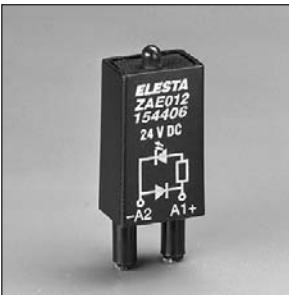
Nennspannung		300 VAC 12 A
Abmessungen (L x B x H)	[mm]	66 x 29,5 x 29
Umgebungstemperatur	[°C]	-40 bis +85

### Zubehör

Beschaltungsmodule	E...
Metallbügel	Clip MHO
Kunststoff-Haltebügel	Clip MS35

## Beschaltungsmodule

E...



### Daten

passend zu Sockel		ES15/4N
Freilaufdiode	230 VDC	E22
RC-Glied	240 VAC	E52C
LED	24 - 60 VAC/DC	E62EV
LED	110 - 230 VAC/DC	E92V

